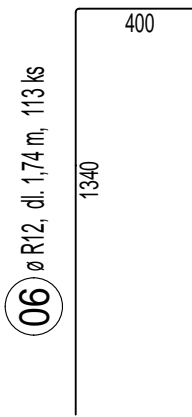
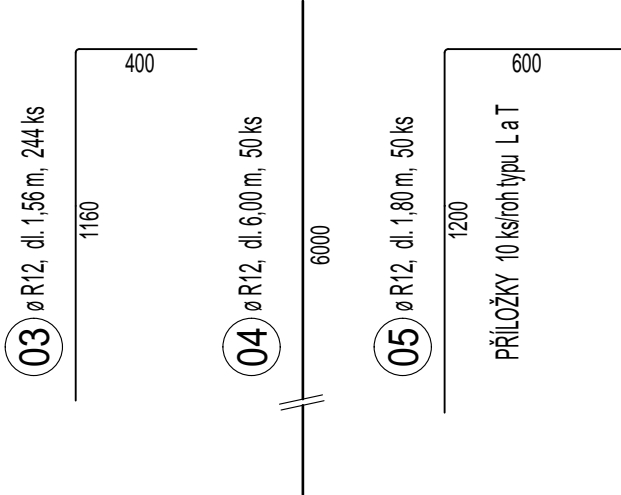
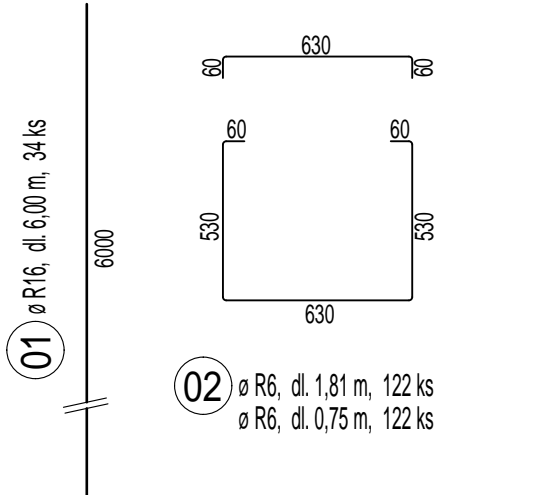
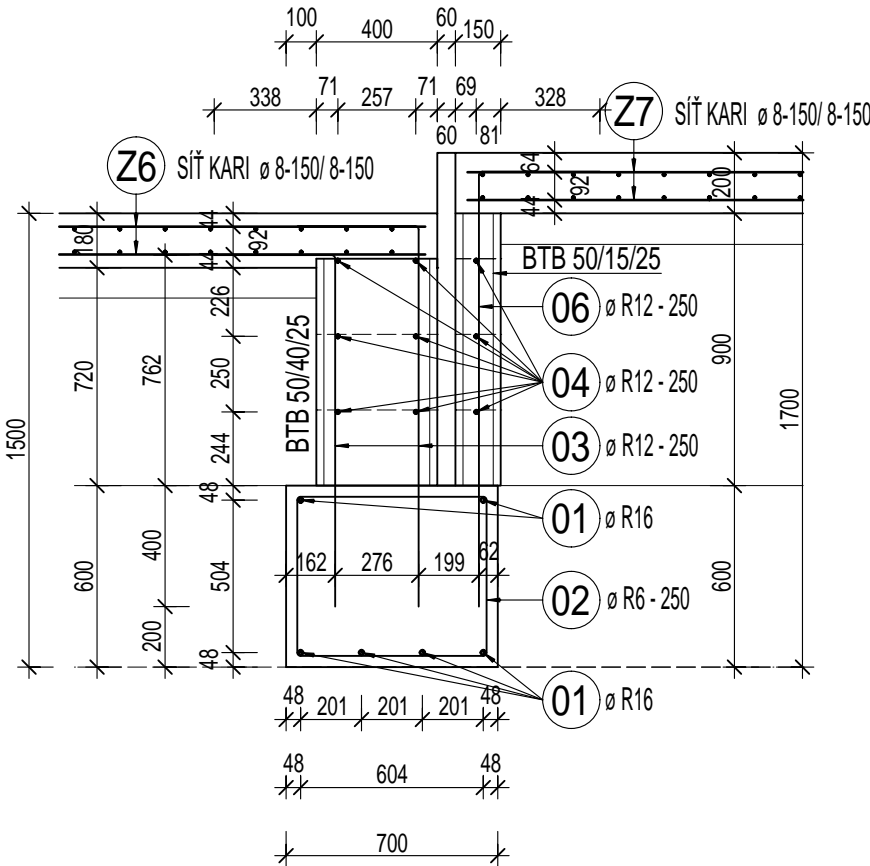


ZÁKLAD PAS - Z2a

- ZÁKLAD.PAS 700/600 mm, BETON C20/25
- HLAVNÍ VÝZTUŽ ø R16, KRYTÍ 40 mm, TŘMINKY ø R6 po 250mm
- BEDNÍCÍ TVAROVKY BTB 50/40/25 (P+D), BETON C20/25
- SVISKÁ VÝZTUŽ ø R12 po 250mm PŘI OBOU POVRŠÍCH,
- ROZDĚL.VÝZTUŽ ø R12 po 250mm PŘI OBOU POVRŠÍCH
- BEDNÍCÍ TVAROVKY BTB 50/15/25 (P+D), BETON C20/25



VÝKAZ VÝZTUŽE - PRUTY:

OZN.	ø R [mm]	DĚLKA 1 KS [mm]	KS	DĚLKA DLE ø [m]		
				ø R6	ø R12	ø R16
01	16	6000	34			204,00
02	6	2560	122	312,32		
03	12	1560	244		380,64	
04	12	6000	50		300,00	
05	12	1800	50		90,00	
06	12	1340	113		151,42	
DĚLKA DLE ø CELKEM				[m]	312,32	922,06
HMOTNOST DLE ø NA 1bm				[kg/m]	0,222	0,888
HMOTNOST DLE ø CELKEM				[kg]	69,34	818,79
CELKEM				[kg]	1209,23	

MNOŽSTVÍ BETONU C 20/25 - ZÁKLAD.PAS : 12,60 m3  
- do BTB 50/40/25 : 6,35 m3  
- do BTB 50/15/25 : 1,34 m3

POZNÁMKA

- PŘESAHY VODOROVNÝCH PRUTŮ ø R16, ø R12 min. 600mm, PŘESAHY VYSTŘÍDAT
- PŘESAHY KARI SÍTÍ ø 8-150/ ø 8-150 min. 300mm

BETON : C 20/25  
OCEL : 10 505 (R), B500  
KRYTÍ HL.VÝZTUŽE: 40mm

+0,000 = 193,700 m n.m. Bpv

REVIZE:	DATUM:	VYPRACOVAL:	POPIS ZMĚNY:
0	06.03.2020	ING.P.VALACHOVIČ	PRVNÍ VYDÁNÍ

DOKUMENTACE PRO PROVÁDĚNÍ STAVBY			<div>Ing. Miloslav Čech</div> <div>projektová činnost ve výstavbě</div> <div>Karla Čapka 2595, 697 01 Kyjov</div> <div>IČ 130 47 736</div> <div>Mobil: 739 313 817</div> <div>E-mail: alfacech@centrum.cz</div>			
ZODP.PROJEKTANT	VYPRACOVAL	KRESLIL				
ING.M.ČECH	ING.P.VALACHOVIČ	ING.P.VALACHOVIČ				
INVESTOR: Mateřská škola a základní škola Kyjov, Za Humny, příspěvková organizace, Za Humny 3304/46, Boršov, 69701 Kyjov						
St.Ú.: Kyjov		Mí.St.: Kyjov				
AKCE:					FORMÁT:	2x A4
PŘÍSTAVBA MŠ A ZŠ KYJOV, ZA HUMNY					DATUM:	02/2020
					STUPEŇ:	DPS
					ZAKÁZKA Č.:	18-02-20/V
ČÁST: D.1.2 Stavebně konstrukční řešení					MĚŘÍTKO:	ČÍS.VÝKR.:
OBSAH: VÝKRES VÝZTUŽE ZÁKLAD.PASU - Z2a					1:25	12